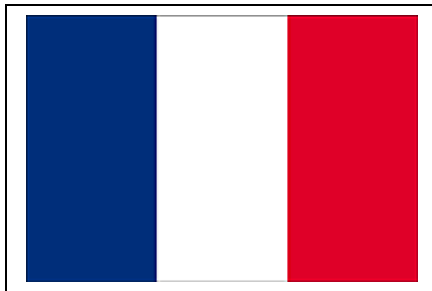




www.italy-ontheroad.it

HEADREST

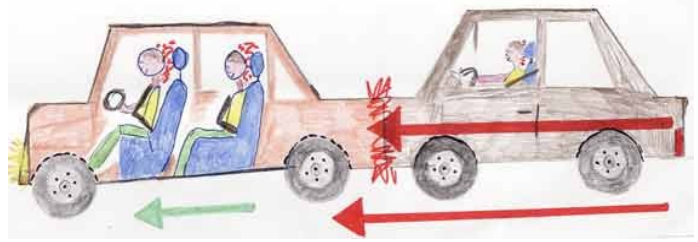
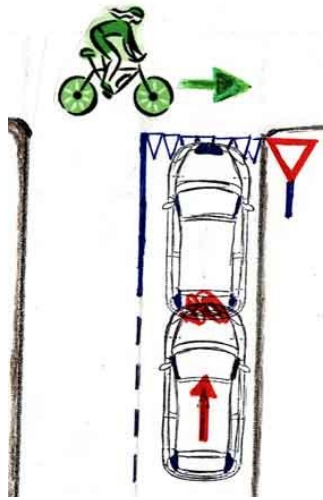


Appuie-tête

Informations et conseils généraux



L'accident de la route le plus fréquent est le tamponnement à l'arrière: un heurt sur la partie postérieure du véhicule reçu d'un autre véhicule, ce qui rend la grande majorité des accidents de la route largement supérieure aux collisions frontales et latérales.



Le tamponnement



L'appuie-tête sert à éviter ou diminuer les lésions à la colonne cervicale, dit **coup de fouet** durant un accident routier, principalement le tamponnement.

Lors du tamponnement, il y a une vitesse de poussée qui est reçue, nommée Delta V. Si un véhicule est arrêté (ex. à un feu rouge) et reçoit un heurt à l'arrière d'un autre véhicule qui roule à 25 Km/h, la Delta V sera de 12 Km/h.

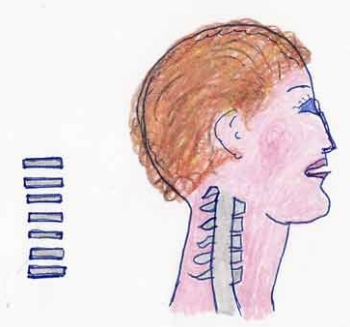
Il paraît qu'entre 0 et 25 Km/h se produisent le plus grand nombre des lésions du cou. Il est possible que des collisions à basse vitesse ne font pas des dégâts matériels pour les véhicules par contre les passagers reçoivent le coup de fouet.

Il en résulte que les dommages au cou constituent entre les 70% des demandes de remboursement, presque 60% des primes d'assurances sont utilisées pour compenser les dommages.

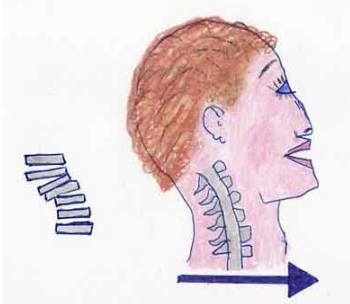
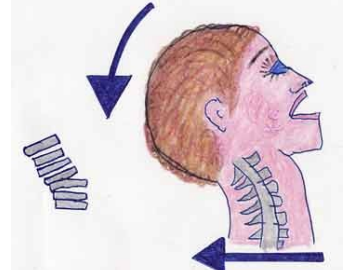
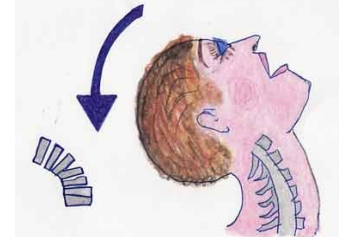
Durant l'accident du tamponnement, soit le conducteur du véhicule, que les passagers qui n'ont pas mis l'appuie-tête ou ont un appuie-tête mal réglé, sont exposés à un grave danger.

Dans le cas du tamponnement, la tête est balancée violemment vers l'arrière et la colonne cervicale (cou) subit une hypertension donc une extension et une flexion de la tête. Par conséquent, tous les composants de la colonne cervicale: os, tendons, muscles, ligaments, vaisseaux sanguins et les circuits nerveux, peuvent être endommagés.

Il est donc très important d'utiliser l'appuie-tête et le régler sur la position correcte.

	<p>Durant la conduite, la colonne cervicale est à la position normale (avant le tamponnement).</p>
---	---

Qu'est ce qui arrive durant un tamponnement en peu de dixième de secondes

	<p>La tête est encore immobile tandis que le corps, à cause du violent impact reçu à l'arrière est accéléré vers l'avant.</p>
	<p>La tête se plie vers l'arrière tandis que la partie supérieure de la colonne cervicale n'est plus tendue.</p>
	<p>Une ultérieure extension du cou ralentit le mouvement relatif de la tête.</p>

L'appuie-tête empêche la flexion à l'arrière de la tête. Il est aussi utile lors des chocs frontaux parce qu'il bloque la tête dans le mouvement du balancement vers l'arrière qui, avec tout le corps, effectue après avoir fini l'impact avec la ceinture de sécurité.

Les symptômes du coup de fouet.

Les symptômes les plus fréquents du coup de fouet sont: le mal de tête, faiblesse de concentration, les vertiges, malaise e les troubles visuels.

Comment on régle l'appuie-tête

Il résulte qu'au moins 60% des automobilistes ne réglent pas correctement l'appuie-tête. Si l'appuie-tête est bien réglé, en cas de tamponnement, la lésion physique se réduit de gravité.

Il paraît que 28% des dommages du cou peuvent être évités avec un réglage correct de l'appuie-tête.



1) Le **siège** doit être positionné plus **verticale** possible.

2) La **hauteur** de l'appuie-tête en ligne horizontale entre le bord supérieur de l'appuie-tête et l'angle supérieur de la tête.

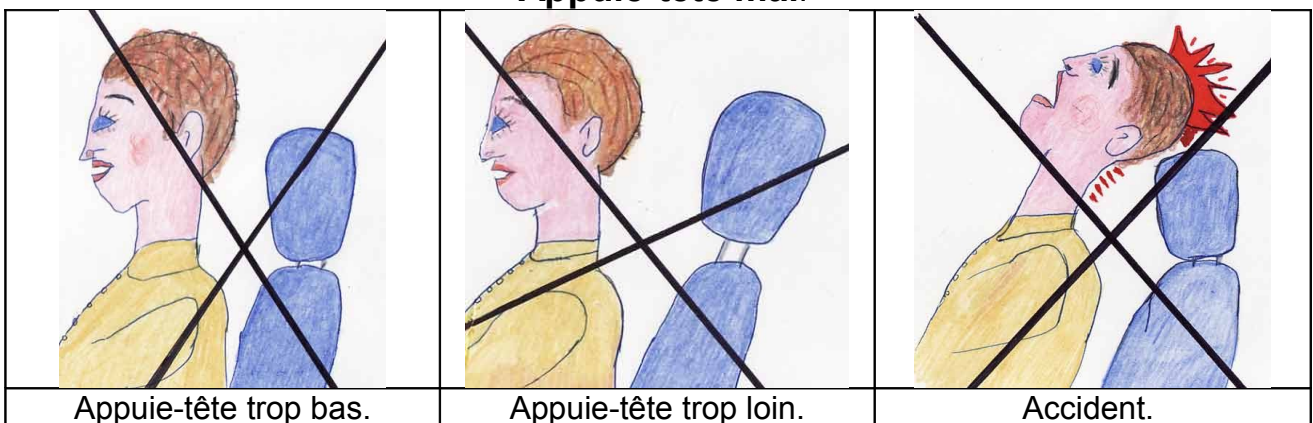
A rappeler que le réglage doit être bien résistant: ne doit pas s'abaisser avec un coup du haut (n'est pas de bonne qualité et sert peu en cas d'accident).

3) Réglage de la **distance**.

Le conseil est d'avoir peu de distance possible entre la tête et l'appuie-tête : 4,00 cm. Au maximum ou bien 2 doigts.

Si vous utilisez un véhicule dans lequel les appuie-tête ne peut pas être ajustée, trouver la meilleure position.

Appuie-tête mal.



Conseil, avant de partir, afin de vérifier si les appuie-tête sont ajustées correctement. Il important de régler correctement toutes les appuie-tête, le passager avant et passagers arrière: eux aussi, en cas de coquillages, de subir des dommages à la colonne cervicale.



Égalité des ceintures de sécurité et appuie-tête pour tous bien adapté enfants dans leurs sièges.

Rappelez-vous que le sac gonflable est efficace seulement avec la ceinture attaché.

Conseil en cas de l'arrêt, regarder dans le miroir rétroviseur.

Lorsque le véhicule à partir de derrière, il est supposé, ne peut pas arrêter en temps voulu, le appuyez sur la pédale de frein, alerte transportés, aller de l'avant et de puits de retour dans le siège et appuie-tête.

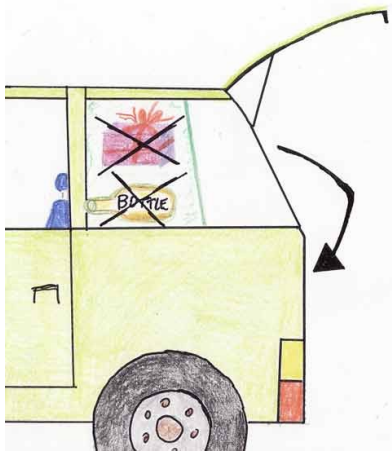
Gardez toujours une distance de sécurité.

Avec une bonne distance de sécurité peut vous éviter de brusques de freinage, ce qui réduit le danger de l'arrière.

Inutile de mentionner le coût social élevé de traumatismes: la prévention mieux que guérir. Un bien réglémenté appuie-tête réduit l'incidence des blessures d'un maximum de 20% et, même si elles se produisent, sont de moindre gravité.

Lors de l'achat d'une voiture, le contrôle que l'appuie-tête peut être ajusté optimale permet d'éviter, dans le cas des réservoirs, des blessures à la colonne cervicale (appuyez sur le bouleau). Certains des véhicules plus modernes ont la tête ACTIF, plus pratique et plus efficace: il s'agit d'une extension de la notion WIL siège, le dos et la tête, en même temps, envelopper votre tête et le corps. Il arrive que:

au cours de la pile, en raison de l'impact, le corps pressé contre le dossier du siège, il dispose d'un levier (qui est à l'intérieur all'imbotitura) qui appartient à soulever et déplacer les appuie-tête de quelques centimètres, entoure le siège et les côtés sont ce qui réduit les risques de blessures à la colonne cervicale.



Conseil de ne pas laisser les objets (bouteilles, emballages, etc) sur cappeliera. E 'endroit préféré des objets dans le coffre de la voiture et de les fixer d'une manière qui ne se déplace pas (distraindre l'attention du conducteur). Dans le cas d'un accident sur un objet cappeliera, est projeté vers l'avant en danger de sortir de la vitre avant et peut aussi affecter le transport.

Même un grand objet (par exemple une valise) placé derrière le conducteur, en cas de freinage violent, peut avoir un impact contre le dos, de flexion et / ou être préjudiciable à la conduite.

S'il vous plaît, toujours se souvenir: ceintures de bien-relié, bien adaptés, la tête de retenue, de prudence, de calme vue d'ensemble, à vitesse modérée et distance de sécurité.



Bien Voyage 😊

La reproduction est la bienvenue, à condition que la source.

21/11/2009