



[www.italy-ontheroad.it](http://www.italy-ontheroad.it)



## ROUNDABOUT



**Rotonda**

**Rondeau**

**Rotatoria**

### Informazioni e consigli generali.

*Sono una Rotonda o un Rondò (Rondeau), femminile o maschile in base all'articolo:  
Sono come tu mi vuoi... ☺*

Ultimamente molte persone si pongono parecchie domande sul mio conto, sulla mia storia (da dove vengo?) e i miei perché. Suscito molte curiosità. Vuoi sapere come sono? Perché mi hanno creata? Quali scopi ho? Le mie sfaccettature? e... come utilizzarmi al meglio per agevolare la circolazione e renderla più fluida e scorrevole (a livello ottico e fonico), ridurre i tempi di attesa (che ti fanno tanto innervosire e poi ti sfoghi arrabbiandoti con qualcuno).

Mi presento:

**Sono un'isola spartitraffico, a forma circolare, con un'area rialzata al centro non accessibile ai veicoli, situata all'intersezione di più strade. Sono a raso, cioè piana.**

Vi sono molti motivi per i quali mi costruiscono: innanzitutto presento maggiore sicurezza rispetto al semaforo (meno incidenti e meno vittime perché le velocità sono inferiori); la guida è più scorrevole e moderata. Sono più efficiente del semaforo: riduco i tempi di attesa, espongo meno rumore, meno inquinamento acustico ed atmosferico, meno consumo di benzina, e meno costi di manutenzione. Inoltre presento maggiore scelta negli itinerari in quanto nella mia intersezione si può agevolmente invertire la marcia, anche per autocarri e bus. Per me occorre meno segnaletica rispetto all'intersezione con semaforo. Importante anche il fatto di presentare una facilità di inserimento e di risalto del passaggio, da una strada minore ad una con maggior traffico (effetto porta). Valorizzo l'immagine della località in quanto mi si può abbellire con piante, fiori, fontane ed opere d'arte, ma solo a condizione che gli utenti della strada non vengano distratti; come per ogni installazione in prossimità della strada.

Sono sconsigliata quando manca lo spazio necessario, quando c'è una ridotta capacità di flusso

veicolare, quando manca la visibilità (quindi e vi è pericolo di incidenti) e quando il traffico è intenso su un solo asse stradale, oppure vi è un flusso di traffico che si vuole privilegiare (es. trasporto pubblico, onda verde, ecc).

La scelta della mia dimensione dipende da vari motivi, innanzi tutto dallo spazio disponibile ma anche dalle caratteristiche delle strade che si collegano a me e dal loro flusso di traffico. Se sbagli la direzione di marcia, perché sei distratto/a, non hai difficoltà come quando superi una tradizionale intersezione semaforizzata: basta percorrerme e dopo un giro hai invertito la direzione di marcia. Tutto questo in condizioni di assoluta sicurezza, senza intralciare il traffico e senza creare pericolo.

Esistono rotonde di varie dimensioni, in relazione ai flussi di traffico che esse devono sopportare, alla localizzazione (urbana o interurbana). Non si può abbattere un condominio per crearmi più grande.

Principalmente vi sono 3 tipi di Rotatorie: grande (diffusa fuori dal centro abitato), compatta o piccola e minirotonda.

La **Rotatoria grande** è utilizzata specialmente fuori dal centro abitato: presenta 2 o più corsie ed ha sempre un diametro superiore ai 32 metri.

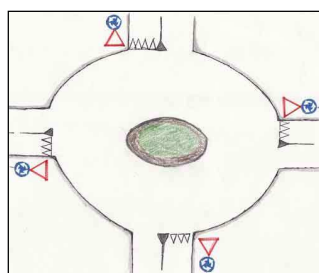


La **Rotatoria compatta** o piccola ha un diametro dai 32 ai 24 metri; presenta una sola corsia, a volte ne può avere 2; statisticamente pare la Rotatoria più sicura, ossia presenta come tipologia meno incidenti rispetto alle altre.

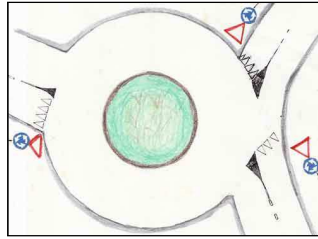


Permette l'inversione di marcia anche degli autotreni (lunghezza fino a m.18,75).

La **Mini Rotatoria**, ha un diametro esterno inferiore ai 24 metri (in genere fino ai 13 m.); presenta un'isola centrale semi-sormontabile o totalmente sormontabile per permettere anche agli autotreni di transitare.



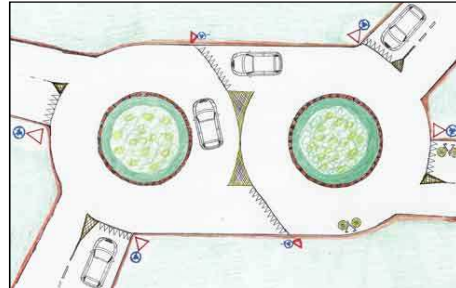
A volte posso avere forma ovale allungata.



Oppure posso essere una Rotatoria con uscita perpendicolare all'entrata.

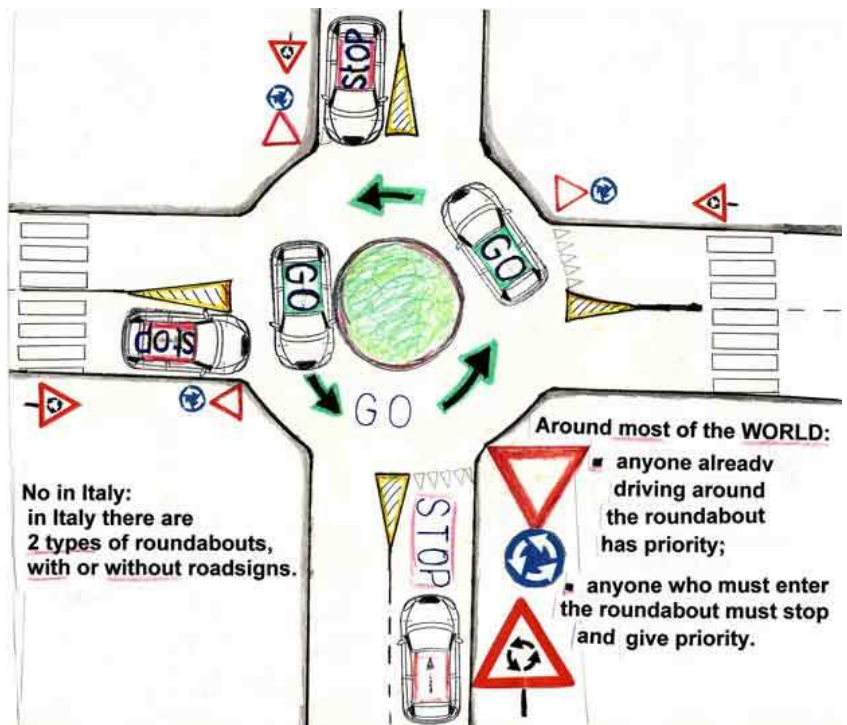
A volte posso avere una forma a doppio cerchio e formare un otto (8), cioè una doppia rotonda: questo se lo spazio non permette la costruzione di una grande rotatoria.

*Non percorrermi come una chicane, non emulare mai un pilota, ma vai piano ... rischi un incidente...*



Ricorda che sono **sempre a senso unico** pertanto devi entrare (sempre adagio) a destra e circolare **sempre in senso antiorario**, cioè contrario al giro delle lancette dell'orologio. *Discorso inverso vale per i Paesi a guida inglese (a sinistra): là si entra e si circola a sinistra.*

**Premetto che nella maggior parte del mondo** la circolazione in Rotatoria è sancita dalla regola della **PRECEDENZA PER CHI CIRCOLA DENTRO ALLA ROTATORIA**, e chi entra in Rotonda deve dare la precedenza a chi già circola al suo interno.



In Italia, invece, ci sono 2 modi di circolare in Rotatoria:

In base al fatto che **ci sia** o **non ci sia** segnaletica verticale e/o orizzontale.

In Italia ci sono **2 (DUE)** tipi di Rotatoria: **con** o **senza** segnaletica.

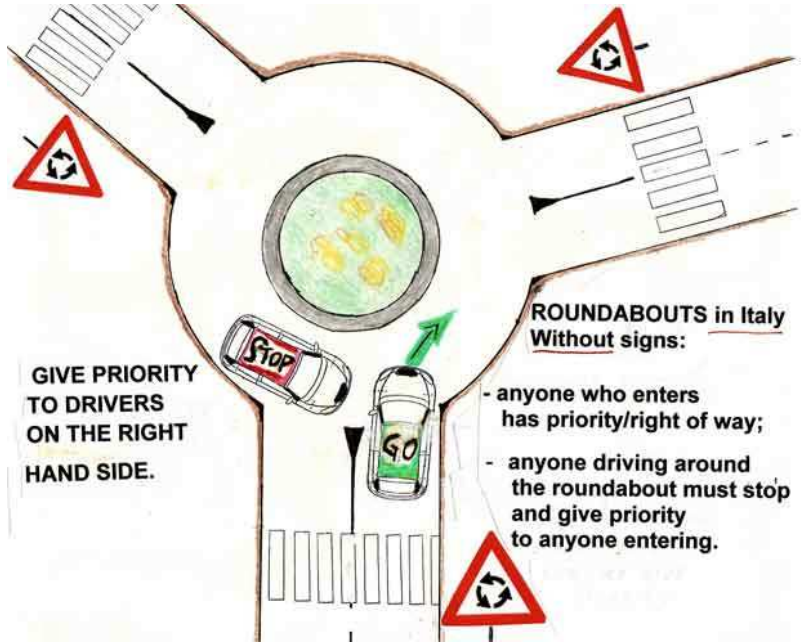
**Rotatoria SENZA segnaletica:**



Sono poche e in disuso; a volte è preceduta da un segnale di pericolo. In questo caso vale la regola della

**PRECEDENZA A DESTRA**, cioè:

- Chi entra in Rotatoria ha la precedenza su chi già circola al suo interno, ed entra;
- Chi circola all'interno della Rotatoria deve fermarsi e **cedere la precedenza a chi proviene da destra, cioè a chi entra** in Rotatoria.



A volte non vi è nessun segnale, nemmeno di pericolo.

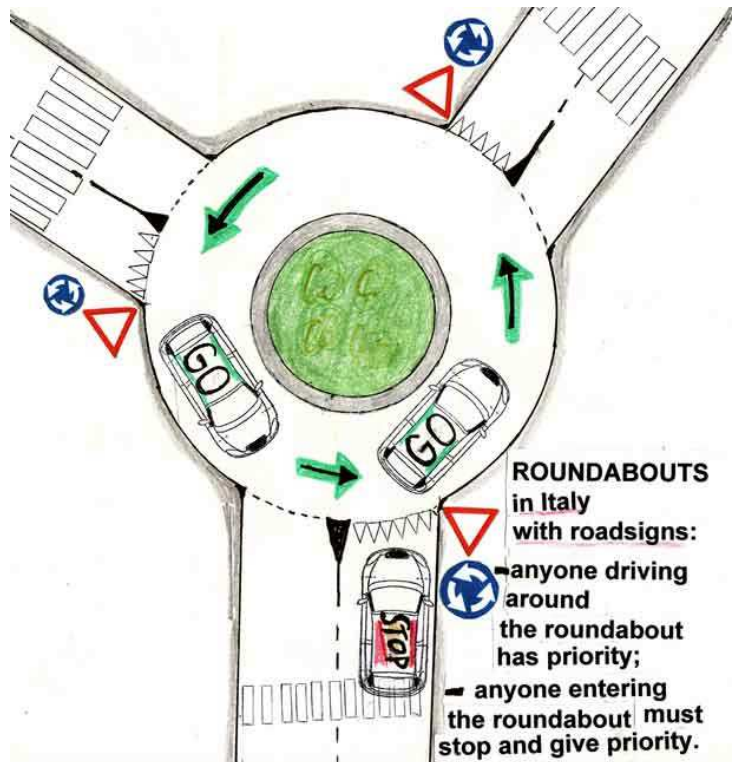
**Rotatoria CON segnaletica:**

Dare precedenza e obbligo intersezione a senso rotatorio.



Le Rotatorie nuove sono costruite con segnaletica e sono la maggioranza.

- Chi entra nella Rotonda deve fermarsi e DARE la precedenza a chi circola al suo interno;
- Chi circola all'interno della Rotonda ha la precedenza su chi deve immettersi.



*La mia età? Chiedilo al Rondò, ad una Rotatoria non si chiede l'età...*

Di certo una moderna rotatoria fu realizzata a New York (Usa) nel 1904. Pare che in quel periodo l'architetto E. Hénard a Parigi sistemò il ROND-POINT dell'Etoile istituendo il senso unico all'interno dell'anello. Ricorda bene che dopo qualche raro esemplare di rotatoria, l'uso generalizzato e diffuso di questo tipo di intersezione stradale ha origine, negli anni '60, nella ingegnerizzazione britannica delle isole spartitraffico circolari, allo scopo di risolvere la scarsa

capacità di smaltire forti flussi di traffico ed i problemi di sicurezza stradale ad essi legati. Allora eravamo nel pieno boom economico.

Ufficialmente, nel 1966 la Gran Bretagna abbia generalizzato la norma della precedenza ai veicoli che stanno già impegnando la rotatoria, mentre la Francia fa propria la regola nel 1983.

Da allora la rotatoria, con obbligo di precedenza non convenzionale (a sinistra anziché a destra, cioè chi si trova all'interno dell'anello ha la precedenza su chi si deve ancora entrare, cioè che si trova posizionato alla sua destra), si diffonde rapidamente in tutta l'Europa occidentale.

*L'Italia non ha ancora provveduto ad adeguarsi: ha soltanto provveduto ad installare la segnaletica, verticale ed orizzontale, alle Rotatorie, per chi si immette.  
Ma ricordati sempre di fare attenzione se c'è o no la segnaletica.*

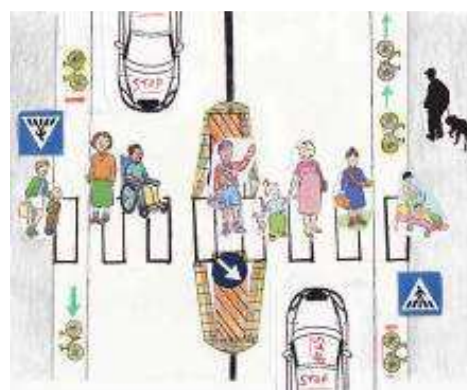
**Da ora in poi** parlerò solo delle Rotatorie con la segnaletica orizzontale e/o verticale di dare precedenza con intersezione a senso rotatorio (area obbligo senso rotatorio), quelle più diffuse.

Quando entri in Rotatoria devi sempre moderare la velocità (vale anche per i ciclisti), essere prudente, dare un'occhiata d'insieme, osservare gli altri utenti della strada e manifestare chiaramente (FRECCIA) le tue intenzioni e mantenerle.



Se ci sono le strisce pedonali dai sempre la precedenza ai pedoni.

Lo spartitraffico impedisce il sorpasso tra i veicoli, è molto importante per la sicurezza dei pedoni.

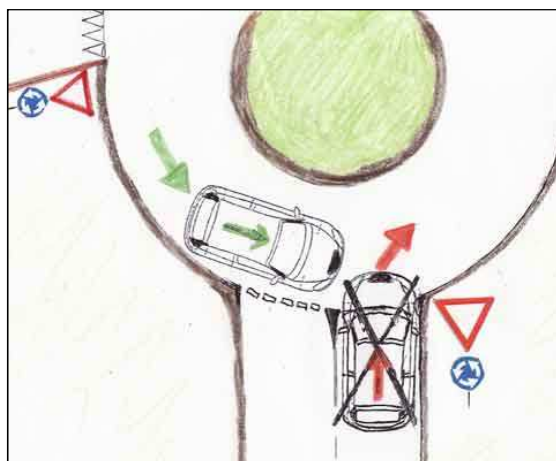


Mi raccomando: non andare mai contromano!

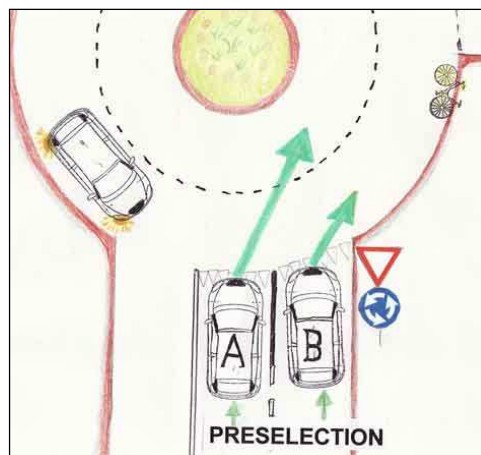
*Ricordati che avere il diritto di precedenza non significa che puoi fare quello che vuoi: abbi sempre prudenza, distanza di sicurezza e calma: gli imprevisti possono sempre capitare.*

Si entra a destra e si dà la precedenza a chi circola a sinistra (cioè a chi è già dentro alla Rotonda).

Questo è un incidente molto frequente.



Quando entri in Rotatoria, oltre a dare la precedenza ai veicoli che già circolano all'interno, fai attenzione ai ciclisti perché sono poco visibili e dai sempre la precedenza ai pedoni. **Se la Rotatoria ha lo stesso numero di corsie della strada d'accesso, suggerisco di mantenere la posizione della PRESELEZIONE, cioè la posizione della corsia dove ti trovi al momento dell'ingresso** (es. se sei a destra ti porti a destra, se sei al centro andrai verso il centro). Consiglio di NON eseguire, all'ingresso in Rotatoria, un cambio di corsia se c'è traffico, perché difficile e pericoloso.



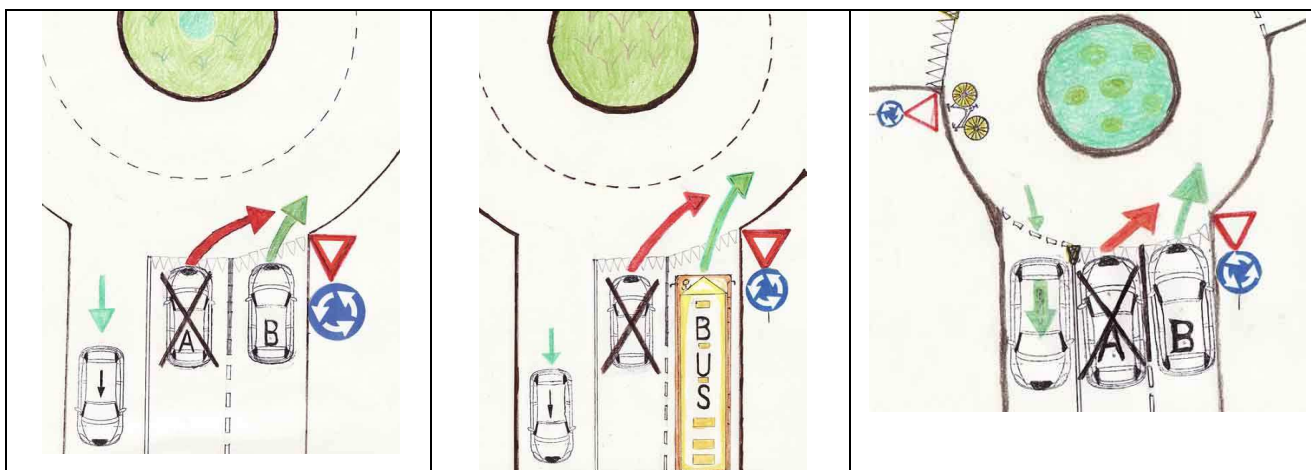
**A deve portarsi al centro, altrimenti ha la priorità B.**

Consiglio se vi sono 2 corsie parallele d'ingresso e 2 corsie nella Rotatoria, **A** può portarsi nella corsia centrale e **B** nella corsia di destra; in questo modo possono entrare insieme.

**A** non può anticipare **B** nella corsia più esterna (altrimenti gli taglia la strada), prima entra **B**.

Se la carreggiata di immissione presenta 2 corsie, quella a sinistra ti consente di portarti all'interno dell'anello per svoltare più avanti, nelle uscite più lontane; (sempre dando la precedenza), mentre quella a destra ti consente di mantenerti sulla destra per svoltare poco dopo, per uscire.

*Non tagliare la strada.*



Ricorda che nel caso di riduzione del numero di corsie all'entrata di una Rotatoria (es. ingresso a 2 corsie parallele in Rotatoria con anello ad 1 corsia), la corsia di DESTRA ha la precedenza su quella di sinistra; in questo caso entra prima B.

Analogamente vale per una Rotatoria con 2 corsie preceduta da una via d'accesso a 3 corsie. Perché siamo su 2 corsie parallele e vale la regola della precedenza a destra.

*Le corsie sono delimitate da segnaletica orizzontale bianca, può anche essere cancellata o virtuale (basta che ci sia lo spazio materiale per 2 corsie).*

Quando **le corsie sono 2 o più**, ti consiglio di percorrermi in quella più esterna, cioè l'anello più grande (quello più a destra) se devi subito dopo svoltare per uscire.

Usa invece l'anello più piccolo ed interno se devi percorrere un lungo tratto prima di svoltare per uscire.



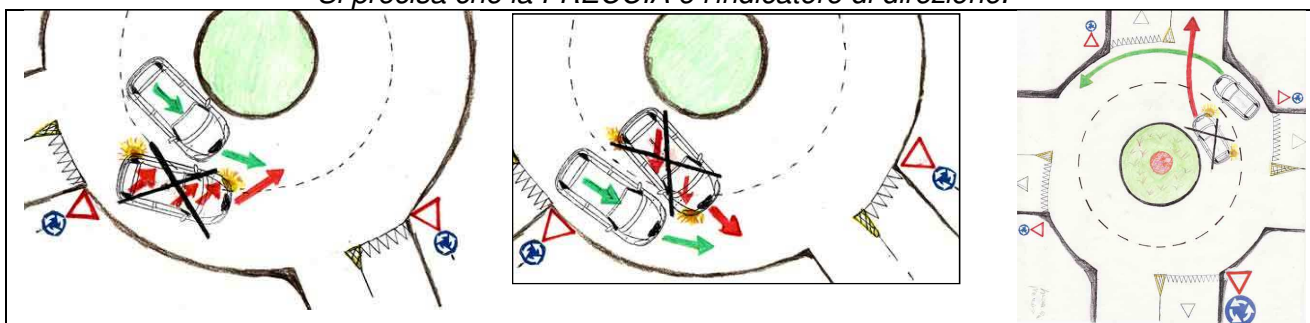
Se sei insicuro, o non sai bene dove svoltare, non è vietato circolare solo a destra, ma il traffico sarà meno scorrevole. *Puoi percorrermi tutte le volte che desideri...*

**Ricordati che al mio interno è vietato fermarsi (siamo in un'intersezione), sono vietate le manovre a zig-zag ed è molto pericoloso sorpassare a destra.**

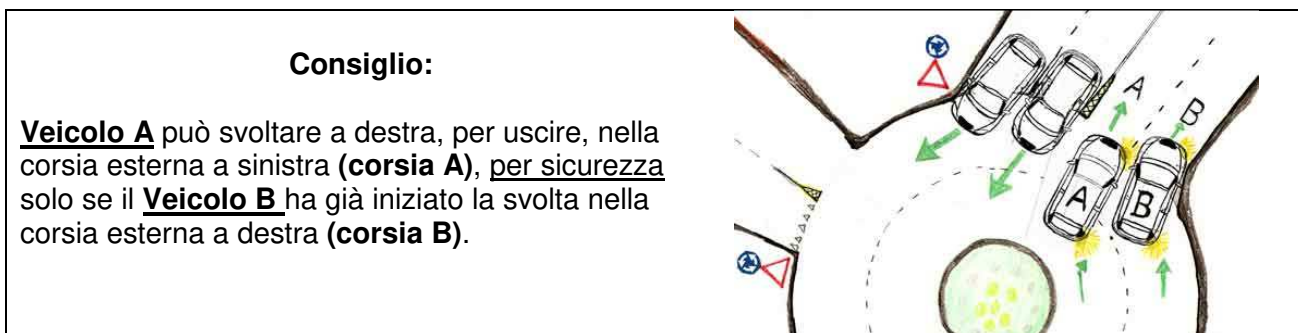
**Segnala le tue intenzioni, quando prendi una direzione mantienila e se non riesci a cambiare corsia, effettua un altro giro.**

**E' obbligatorio segnalare ogni cambio di corsia e l'uscita con la FRECCIA.**

*Si precisa che la FRECCIA è l'indicatore di direzione.*



Questi sopra sono incidenti molto frequenti.



Quando un veicolo cambia corsia per uscire NON deve intralciare il traffico nella corsia di destra (deve dare la precedenza e se non riesce a svoltare, percorre un ulteriore giro).

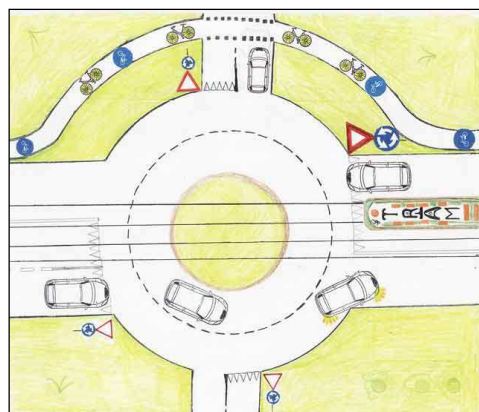
**Nella Rotonda a più corsie, ogni cambiamento all'interno della Rotatoria, DEVE ESSERE SEGNALATO (freccia). Non tagliare mai la strada.**

**Consiglio**, prima di cambiare corsia, di controllare che la corsia che vuoi impegnare sia libera per un tratto sufficiente per realizzare la manovra, sia anteriormente che posteriormente; aiutati con gli specchi, retrovisore e laterale.

Prima di effettuare la manovra di cambio di corsia, per ulteriore sicurezza, getta lo sguardo sul lato della tua auto dove intendi spostarti (angolo morto, è un punto dove non vedi con lo specchio che hai di fianco); se non puoi cambiare corsia, percorri un altro giro.

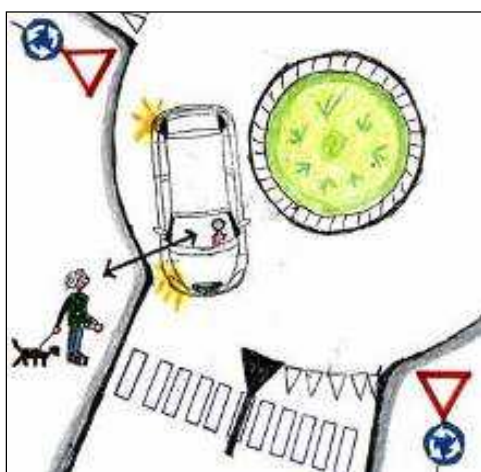
**Ricorda** che nelle grandi città puoi incontrare Rotatorie con la presenza di mezzi pubblici (tram, ecc.): presta ulteriore attenzione, non sottovalutare la situazione, massima prudenza.

**Attenzione** quando viaggi al buio, l'illuminazione insufficiente riduce la sicurezza: massima prudenza quando viaggi con la visibilità limitata (anche nebbia e tramonto).



**Quando ESCI dalla Rotonda hai l'OBBLIGO di segnalare la direzione, metti la freccia immediatamente dopo l'uscita precedente.**

Se lasci la Rotatoria subito dopo l'entrata, la freccia la puoi mettere già in entrata.



**Attenzione** ai pedoni e ciclisti sugli appositi attraversamenti: hanno sempre la precedenza.

**Consiglio** di cercare un contatto visivo con l'automobilista, per essere sicuri di essere visti.

Se non ci sono le strisce pedonali, consiglio di attraversare la carreggiata sulla via d'accesso della Rotatoria e di stare ad almeno 5 m. dall'inizio della Rotatoria, affinché il conducente in uscita possa fermarsi in tempo.

Se a metà dell'attraversamento pedonale esiste un'isola di protezione, attraversa una corsia di strada per volta così da permettere alle auto in transito di poterti notare e fermarsi.

*Evita ogni circostanza che possa provocare un grave danno, meglio prevenire che curare. Se non ci sono gli attraversamenti pedonali usa diligenza, calma, sguardo d'insieme e prudenza.*

A volte per fluidificare il traffico, gli attraversamenti pedonali vengono spostati lontano dalle intersezioni, costringendo i pedoni a lunghe deviazioni, quindi sono penalizzati, non incoraggiati. La massiccia introduzione di rotatorie tende quindi a rendere la città meno favorevole a chi non utilizza un'automobile per spostarsi. Mi auguro che le nuove Rotonde vengano costruite con i percorsi e relativi attraversamenti ciclo pedonali.

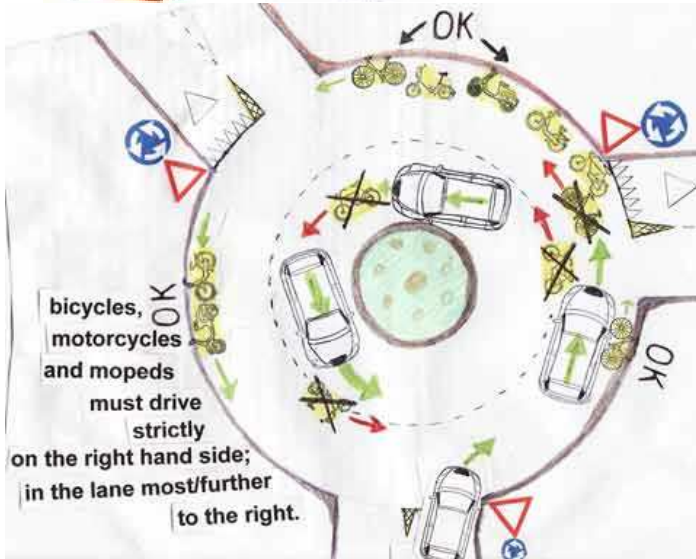
## CICLISTI

**Hanno l'obbligo di usare la pista ciclabile ed i loro attraversamenti, quando ci sono.**



Consiglio ai ciclisti di indossare giubbotti rifrangenti ed accendere le luci già al tramonto, perché poco visibili. Spesso i ciclisti sono investiti perché NON visti.

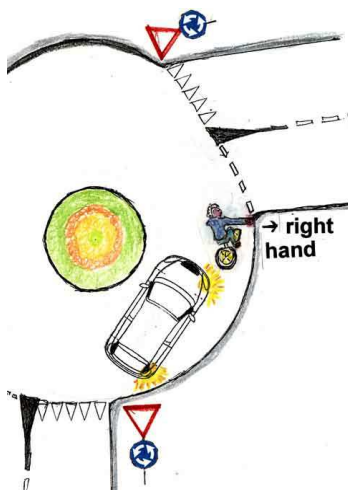




Se non ci sono le piste ciclabili, i ciclisti ed i ciclomotoristi, nella Rotatoria hanno l'obbligo di circolare strettamente a destra e nella corsia più a destra, qualora ci siano più corsie.

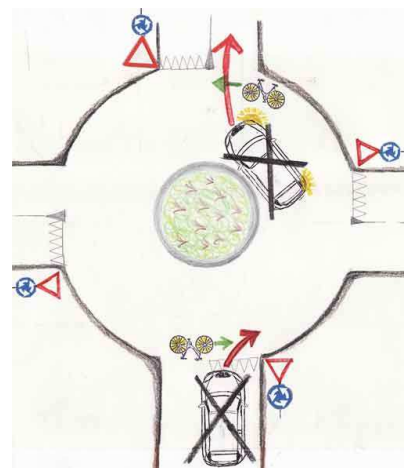
Anche loro devono circolare a velocità moderata.

Attenzione a macchie d'olio, sabbia e detriti.

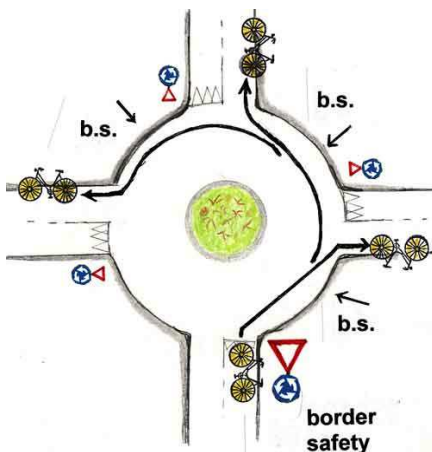


I ciclisti devono segnalare con la mano destra l'uscita.

I ciclisti devono sempre rendersi visibili e manifestare le loro intenzioni di svolta.



Consiglio ai ciclisti di NON affiancarsi o superare a destra, autobus o autocarri, perché rischiano di NON essere visti (angolo morto) mentre loro si allargano a sinistra per effettuare manovra di svolta a destra; rischiano un incidente.



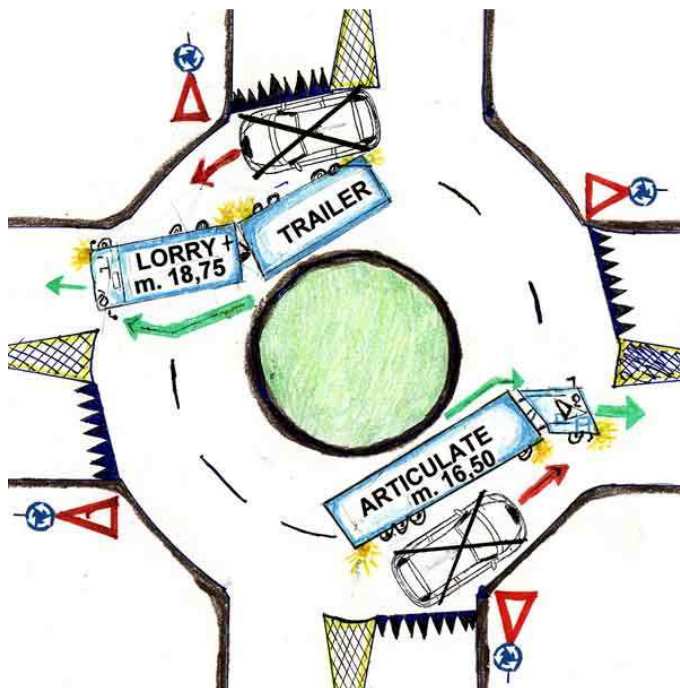
Consiglio al ciclista di circolare mantenendo un margine o bordo di sicurezza dalla corsia, per evitare pericolose situazioni di sorpasso o di svolta a destra di auto per uscire dalla Rotatoria.

Valutando sempre le condizioni del traffico e della Rotatoria propongo di circolare leggermente verso il centro della corsia.



Con questo bordo di sicurezza dalla carreggiata il ciclista sarà più visibile;  
Ma fare sempre molta attenzione al traffico.

**Un'ultima cosa: i gravissimi incidenti tra biciclette ed autocarri.**



Ricorda che un autotreno misura fino a m.18,75 ed un autoarticolato fino a m.16,50: quando devono svoltare per uscire, devono prima allargarsi a sinistra, per poi svoltare a destra.

**Consiglio di NON avanzare sul lato destro** autocarri o autobus perché c'è il rischio di NON essere visti (**ANGOLO MORTO**): meglio restare dietro.

**Sconsiglio di affiancarsi o superare** un mezzo pesante mentre svolta (vale anche per biciclette e ciclomotori): vi è un angolo morto in cui non hanno visibilità.

**Ricorda:** mai affiancarsi per superare un autocarro mentre effettua manovre di svolta, è pericoloso.

*Penso di averti raccontato tutto di me, se hai qualche dubbio, oppure ho dimenticato qualcosa, chiedi e ti verrà risposto. Spero di non averti annoiato, di averti istruito e rassicurato nella guida ed ora che ci siamo conosciuti, vorrei che quando mi percorrerai, esclamerai:*

*«Oh, che bella rotonda...».*

Per ogni utente della strada, ricorda sempre: modera la velocità, prudenza, calma, sguardo d'insieme, segnala le intenzioni e mantienile.

**Manuela Bellelli**

Up dated: 26 July 2007

Riproduzione gradita con indicazione della fonte.



Bibliografia:

[www.it.wikipedia.org](http://www.it.wikipedia.org)

European Commission, 1998, Adonis

[www.upi.ch](http://www.upi.ch) [www.tcs.ch](http://www.tcs.ch) (non è possibile inviare materiale fuori dalla Svizzera).